

This architectural floor plan shows a building layout with a grid of rooms. The plan includes several rooms labeled with numbers in circles, such as 01, 03, 05, 06, 07, 08, 09, 10, 13, 14, 15, 17, 18, 19, 20, 21, 23, 25, and 26. Rooms 01 through 10 are arranged in a grid, while rooms 13, 14, 15, 17, 18, 19, 20, 21, 23, 25, and 26 are located along the perimeter and in the central corridor area. The plan also shows a large open area on the right side, possibly a courtyard or a large room, and a small structure labeled 19-0. The plan is annotated with various dimensions and levels, including +18.000, +15.200, +18.550, +16.880, +4.200, and -0.100. The plan is drawn in a simple line style with green shading for certain areas.

	STÁVAJÍCÍ PRVKY A KONSTRUKCE
	BOURANÉ PRVKY A KONSTRUKCE
01	ODBOBNÁ DEMONTÁŽ OKEN VČ. VNITŘNÍCH I VENKOVNÍCH PARAPETŮ
02	ODBOBNÁ DEMONTÁŽ OKENNÍCH MŘÍŽÍ, VČ. KOTEVNÍCH PRVKŮ
03	ODBOBNÁ DEMONTÁŽ DVEŘÍ, VČ. RÁMU A ZÁRUBNĚ
04	ODSTRANĚNÍ OKAPOVÉHO CHODNIKU, VČ. PODKLADNÍCH VRSTEV
05	ODSTRANĚNÍ ASFALTOVÝCH PLOCH, VČ. PODKLADNÍCH VRSTEV TL. 200 MM
06	ODBOBNÁ DEMONTÁŽ STÁVAJÍCÍHO PODHLEDU, VČ. KOTEVNÍCH PRVKŮ A KONSTRUKCE
07	DEMONTÁŽ VETŘACÍCH MŘÍŽÍ
08	ODBOBNÉ ODSTRANĚNÍ KERAMICKÉHO OBKLADU
09	ODBOBNÉ ODSTRANĚNÍ SKLOVÉHO OBKLADU
10	ODBOBNÉ VYBOURÁNÍ STÁVAJÍCÍHO VÝTOLNOVÉHO OBVODOVÉHO ZDIVA
11	VYBOURÁNÍ BETONOVÉ RAMPY
12	ODSTRANĚNÍ BETONOVÉHO OBRUBNIKU
13	ODBOBNÁ DEMONTÁŽ OPLECHOVÁNÍ ATIKY, VČ. PŘÍPONEK A KOTVENÍ
14	ODBOŘE ODOBURÁNÍ ATIKOVÝCH ZDIVA, PENETRACE A PŘEPĚLENÍ ASF. PÁSEM PROTI ZATEČENÍ (VIZ NOVÁ SKLADBA STŘEŠNÍHO PLÁŠTĚ)
15	ODBOBNÁ DEMONTÁŽ OPLECHOVÁNÍ DILATACE, VČ. PŘÍPONEK A KOTVENÍ
16	ODBOBNÁ DEMONTÁŽ STŘEŠNÍHO PLÁŠTĚ AZ NA NOSNOSU KONSTRUKCI, VČ. OČIŠTĚNÍ PENETRACE A PŘEPĚLENÍ ASF. PÁSEM PROTI ZATEČENÍ (VIZ NOVÁ SKLADBA STŘEŠNÍHO PLÁŠTĚ)
17	ODBOBNÉ VYBOURÁNÍ ZDIVA - ZVŘEŠTĚNÍ OTVORU, VČ. JEHO STATICKÉHO ZAJISTĚNÍ
18	VYBOURÁNÍ/ODSTRANĚNÍ BETONOVÉHO KVĚTNÁČE
19	DEMONTÁŽ STÁVAJÍCÍHO ŠTÍTIDLA
20	PŘELOŽKA KAMEROVÉHO SYSTÉMU
21	PŘELOŽKA KLIMATIZAČNÍ JEDNOTKY
22	DEMONTÁŽ ANTÉNY
23	DEMONTÁŽ CEDULE
24	ODKOP ZEMINY
25	DEMONTÁŽ ŽEBŘÍKU
26	ODSTRANĚNÍ NOSNÉ KONSTRUKCE STŘECHY - ŽIDKY
27	DEMONTÁŽ STŘEŠNÍHO ŽLABU
28	DEMONTÁŽ STŘEŠNÍHO SVODU
29	DEMONTÁŽ STOJANU NA KOLA
30	PŘELOŽKA CÍDLA TEPLOTY
31	PŘELOŽKA ZVONIKU
32	VYBOURÁNÍ RÝMSY
33	ODSTRANĚNÍ BETONOVÉHO ZÁKLADU
34	ODBOBNÉ ODOBURÁNÍ NADSTŘEŠNÍ ČÁSTI KOMINOVÉHO TĚLESA
35	ODSTRANĚNÍ BETONOVÉ STROPNÍ DESKY PO ODSTRANĚNÍ STŘECHY DLE TP ZHOTOVITELNÉ
36	ODBOURÁNÍ SLOUPŮ DLE TP
37	ODBOBNÁ DEMONTÁŽ STŘEŠNÍHO PLÁŠTĚ AZ NA NOSNOSU KONSTRUKCI, VČ. OČIŠTĚNÍ PENETRACE A PŘEPĚLENÍ ASF. PÁSEM PROTI ZATEČENÍ (VIZ NOVÁ SKLADBA STŘEŠNÍHO PLÁŠTĚ)
38	DEMONTÁŽ ODVĚTRÁVACÍHO KOMÍNKU KANALIZACE

- ASFALTOVÝ PÁS
- VYROVNÁVACÍ DILATOVANÁ MAZANINA TL. 50 mm
- DESKA STŘEŠNÍHO HORNÍHO PLÁŠTĚ
- VZDUCHOVÁ MEZERA
- IZOLACE ZE SKLENĚNÉ ROHOŽE 100 MM
- STROPNÍ KONSTRUKCE - MONOLITICKÁ ŽB DESKA

- ASFALTOVÝ PÁS
- VYROVNÁVACÍ DILATOVANÁ MAZANINA TL. 50 mm
- LEPENKA
- NÁSYP VE SPÁDU TL. 50-200 mm
- STROPNÍ KONSTRUKCE
- TEPELNÁ IZOLACE

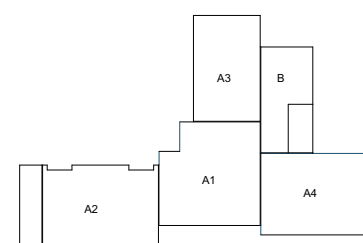
PŘEDPOKLÁDANÁ SKLADBA ASFALTOVÉ PLOCHY (K POLOŽCE Č. 05)

- ASFALTOVÁ VRSTVA TL. 2x50 MM
- PODKLADNÍ VRSTVA - STMELENÉ KAMENIVO CEMENTEM TL. 100 MM
- ZHUTNĚNÁ ZEMINA


POZNÁMKA:
BOURÁCI PRÁCE MUSÍ BYŤ PROVÁDZANÉ ODBORNÝM ZPŮSOBOM POD DOHLEDOM ODPOVĚDNÉ OSOBY.
Při bouracích pracích nesmí dojít k zasažení do nosných konstrukcí vyloučením odstředivé části přístřešku nad vstupem do únikové cesty, která je součástí pavilonu 02. Bourání přístřešku musí být prováděno dle předem schváleného technologického postupu zpracovaného zhotovitelem. Při provádění prací musí být dodržán zákon 309/2006 Sb. a příslušné vyhlášky vztahující se ke konkrétním typům prací.

PO DEMONTÁŽI STŘEŠNÍCH DESEK HORNÍHO PLÁŠTĚ STŘECHY A ODSTRANĚNÍ
TEPELNÉ ISOLACE Z MINERÁLNÍ VATY TL. 100 MM BUDE PRÍZVÁN PROJEKTANT KE
KONTROLE STÁVAJÍCÍ STROPNÍ KONSTRUKCE!!

POZN. 1 - SEŠITÍ TRHLIN VLEPOVANOU HELIKÁLNÍ VÝZTUŽÍ - NEREZ, Ø 6 MM, VČ. FRÉZOVÁNÍ DŘÁŽEK (DĚLKA 180 M)
POZN. 2 - OŘEZÁNÍ A VYSEKÁNÍ KERŮ



AUTORIZACE:

± 0,000 = PODLAHA 1.NP = 252,80			
ZODP. PROJEKTANT: BARBORA KYŠKOVÁ		 Očenášová 1116/13 1710 00 Ostava - Slezská Ostava s.r.o.	
VYPRACOVAL: ING. SIMONA LYŠONKOVÁ			
KONTROLOVAL: BARBORA KYŠKOVÁ			
PROJEKTANT OBJEKTU: D.1.1. ARCHITEKTONICKO STAVEBNÍ ŘEŠENÍ			
INVESTOR: STATUTÁRNÍ MĚSTO KARVÍNÁ, FRYŠTÁTSKÁ 721, 733 23 KARVÍNÁ			
NÁZEV AKCE: ZATEPLENÍ BUDOVY Č.P. 2379 NA UL. ŽIŽKOVA V KARVINĚ - MIZEROVĚ		MÍSTO STAVBY: KARVÍNÁ	
STAVEBNÍ OBJEKT:		KATASTRÁLNÍ ÚZEMÍ: KARVÍNÁ - MĚSTO	
		PARCELNÍ ČÍSLO: 1763/1, 1763/78, 1763/79, 1763/85, 1763/81	
		ČASŤ: STAVENÍ	FORMAT: 840/840
		DATUM: LEDEN 2021	STUPEN: DPS
		ARCHIVNÍ ČÍSLO: XXX	
JMÉNO VÝKRESU:		MÉRÍTKO:	ČÍSLO VÝKRESU:
POHLEDY - BOURACÍ PRÁCE		1:150	D.1.1.b) 01